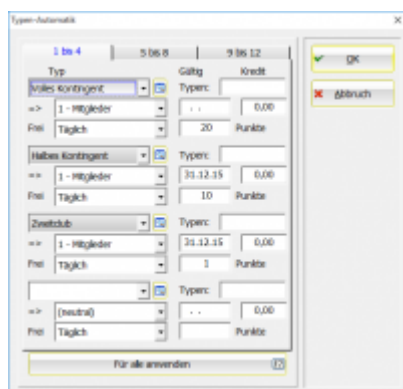


Kartentypen automatisieren

PC CADDIE kann die Kartentypen automatisch anhand von Personengruppen zuordnen, der entsprechende Menüpunkt wird mit diesem Sonderparameter aktiviert:

CARD_TYPEAUTO	Erzeugt im Menü „Kartensystem“ einen Menüpunkt zur Definition der automatischen Zuordnung
CARD_TYPEAUTOCHECK	Prüft die automatische Zuordnung der Kartentypen bei jeder Aktion



Zusätzlich können bei der Definition der automatischen Zuordnung noch Gültigkeitsdauer, Freipunkte und Kreditrahmen zugeordnet werden. Die Preise definieren sich nach wie vor über die Preisschemata. Hier ist unbedingt zu beachten, dass vorher eine **schnelle Datensicherung** gemacht werden muss.

Diese Funktion setzt den **ausgewählten Kartentyp** bei **ALLEN Personen**, die im Filter enthalten sind.

Um die vergebenen Sonderpunkte zu löschen muss der gewünschte Personenfilter gesetzt werden und der Wert -1 bei den Sonderpunkten eingetragen werden. „Für alle anwenden“ setzt dann die Sonderpunkte auf 0.